

LR VZD LIELRĪGAS REĢIONĀLĀ NODAĻA
ARHĪVAM

TELPU GRUPAS
TEHNISKĀS INVENTARIZĀCIJAS LIETA

Numurs: 13000094101001601-01

Lapu skaits: 4

TELPU GRUPAS KADASTRA APZĪMĒJUMS

13000094101001601

Neapdzīvojamās telpas

(Telpu grupas nosaukums)

ADRESE:

Jūrmala
Jomas iela 46

Tehniskās inventarizācijas darbu izpildītāji:

Ingrīda Gavare

Izpildes datums: 04/02/2003

Tehniskās inventarizācijas darbu pārbaudītājs:

Anda Tauriņa

Pārbaudes datums: 04/02/2003



INFORMĀCIJA PAR PASŪTĪJUMU

1. Tehniskās inventarizācijas lietas numurs: 13000094101001601-01
2. Telpu grupas nosaukums: Neapdzīvojamās telpas
3. Telpu grupas kadastra apzīmējums: 13000094101001601
4. Telpu grupas adrese: ,Jūrmala,Jomas iela 46
5. Būves pēdējās apsekošanas datums: 06/04/1998
6. Tehniskās inventarizācijas pasūtītāji: BO VAS "Tiesu namu aģentūra"
7. Pasūtījuma pieņemšanas datums: 27/01/2003
8. Tehniskās inventarizācijas darbu izpildītāji: Ingrīda Gavare
9. Izpildes datums: 04/02/2003
10. Tehniskās inventarizācijas darbu pārbaudītājs: Anda Tauriņa
11. Pārbaudes datums: 04/02/2003
12. Iesniegtie dokumenti:
Pasūtījuma pieteikums
Nr. 118/2-13 27/01/2003 VZD Lielrīgas reģionālās nodaļas Jūrmalas NĪV Sektors
13. Tehniskās inventarizācijas veids: Telpu grupas pilna atkārtotā tehniskā inventarizācija
14. Apsekošanas datums: 06/04/1998
15. Pasūtījuma izpildes termiņš (d.d.): 22
16. Pasūtījuma pieņēmējs: Veronika Trautmane

INFORMĀCIJA PAR BŪVI

1. Būves kadastra apzīmējums: 13000094101001
2. Būves galvenais izmantošanas veids: 1121 Divu dzīvokļu mājas
3. Būves tips: 11210210 3 stāvu mūra - koka mājas
4. Būves kapitalitātes grupa: I grupa
5. Būves ārsienu materiāls: 01 Ķieģeļu mūris
6. Būves stāvu skaits:
 - 6.1. Virszemes: 4
 - 6.2. Pazemes: 1
7. Eksploatācijas uzsākšanas gads: 1914
9. Būves fiziskais nolietojums (%): 45
10. Būves apbūves laukums (kv.m.): 782.6
11. Būvtilpums (kub.m.): 9443
12. Būves kopējā platība (kv.m.): 2277.2
13. Būves lietderīgā platība (kv.m.): 1708.5

- 13.1. Dzīvokļu platība (kv.m.): 190.8
 13.2. Nedzīvojamo telpu platība (kv.m.): 1517.7
 14. Telpu grupu skaits būvē: 18
 15. Dzīvokļu skaits būvē: 2

INFORMĀCIJA PAR TELPU GRUPU

1. Telpu grupas nosaukums: Neapdzīvojamās telpas
 2. Telpu grupas numurs būvē: 601
 3. Telpu grupas izmantošanas veids: 1220 Biroja telpu grupa
 5. Telpu skaits telpu grupā: 4
 6. Telpu grupas novietojums būvē:
 6.1. Augstākā stāva numurs: 1
 6.2. Zemākā stāva numurs: 1
 7. Telpu grupas kopējā platība (kv.m.): 39.2
 8. Telpu grupas vidējais augstums (m.): 3.8
 9. Telpu grupas labiekārtojums:
 9. 1. Centrālā apkure
 9. 4. Elektroapgāde
 11. Apsekošanas datums: 06/04/1998
 12. Patvaļīgās būvniecības pazīmes: - Nav

TELPU GRUPAS EKSPLIKĀCIJA

- Dzīvokļa kopējā platība (kv.m.): 39.2
 Nedzīvojamo telpu kopējā platība (kv.m.): 39.2
 Nedzīvojamo iekštelpu platība (kv.m.): 39.2

Telpas numurs	Stāvs	Telpas nosaukums	Telpas veids	Telpas platība (kv.m.)	Telpas augstums (m)	Patvaļīgās būvniecības pazīme
1	1	Kabinets	Nedzīvojamā iekštelpa			
2	1	Kabinets	Nedzīvojamā iekštelpa	4.6	3.8	
3	1	Tiesas zāle	Nedzīvojamā iekštelpa	8.2	3.8	
4	1	Gaitenis	Nedzīvojamā iekštelpa	17.7	3.8	
				8.7	3.8	

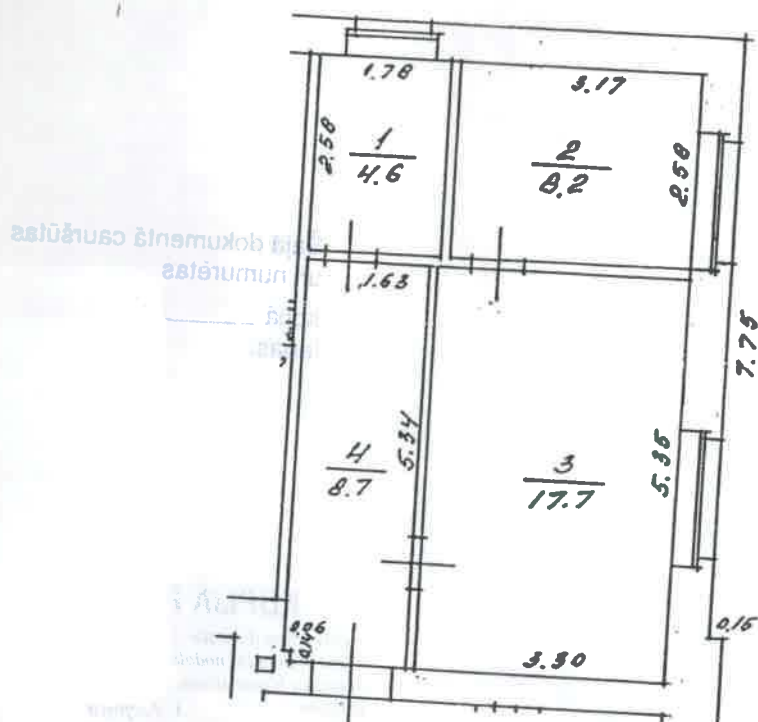
4

TELPU GRUPAS TEHNISKĀS INVENTARIZĀCIJAS LIETA

ADRESE: Jūrmala, Jomas iela Nr. 46 telpu gr. Nr. 601

TELPU GRUPAS PLĀNS

M1:100



Datums	Izpildīja	Paraksts
31.03.2003.	I. Gavare	<i>I. Gavare</i>

LR VZD LIELRĪGAS REĢIONĀLĀ NODAĻA
ARHĪVAM

TELPU GRUPAS
TEHNISKĀS INVENTARIZĀCIJAS LIETA

Numurs: 13000094101001607-01

Lapu skaits: 5

TELPU GRUPAS KADASTRA APZĪMĒJUMS

13000094101001607

Neapdzīvojamās telpas

(Telpu grupas nosaukums)

ADRESE:

Jūrmala
Jomas iela 46

Tehniskās inventarizācijas darbu izpildītāji:

Izpildes datums: 04/02/2003

Tehniskās inventarizācijas darbu pārbaudītājs:

Pārbaudes datums: 04/02/2003

Ingrīda Gavare

Anda Tauriņa



INFORMĀCIJA PAR PASŪTĪJUMU.

1. Tehniskās inventarizācijas lietas numurs: 13000094101001607-01
2. Telpu grupas nosaukums: Neapdzīvojamās telpas
3. Telpu grupas kadastra apzīmējums: 13000094101001607
4. Telpu grupas adrese: ,Jūrmala,Jomas iela 46
5. Būves pēdējās apsekošanas datums: 06/04/1998
6. Tehniskās inventarizācijas pasūtītāji: BO VAS "Tiesu namu aģentūra"
7. Pasūtījuma pieņemšanas datums: 27/01/2003
8. Tehniskās inventarizācijas darbu izpildītāji: Ingrīda Gavare
9. Izpildes datums: 04/02/2003
10. Tehniskās inventarizācijas darbu pārbaudītājs: Anda Tauriņa
11. Pārbaudes datums: 04/02/2003
12. Iesniegtie dokumenti:
 - Pasūtījuma pieteikums
 - Nr. 115/2-13 27/01/2003 VZD Lielrīgas reģionālās nodaļas Jūrmalas NĪV Sektors
13. Tehniskās inventarizācijas veids: Telpu grupas pilna atkārtotā tehniskā inventarizācija
14. Apsekošanas datums: 06/04/1998
15. Pasūtījuma izpildes termiņš (d.d.): 22
16. Pasūtījuma pieņēmējs: Veronika Trautmane

INFORMĀCIJA PAR BŪVI

1. Būves kadastra apzīmējums: 13000094101001
2. Būves galvenais izmantošanas veids: 1121 Divu dzīvokļu mājas
3. Būves tips: 11210210 3 stāvu mūra - koka mājas
4. Būves kapitalitātes grupa: I grupa
5. Būves ārsienu materiāls: 01 Ķieģeļu mūris
6. Būves stāvu skaits:
 - 6.1. Virszemes: 4
 - 6.2. Pazemes: 1
7. Eksploatācijas uzsākšanas gads: 1914
9. Būves fiziskais nolietojums (%): 45
10. Būves apbūves laukums (kv.m.): 782.6
11. Būvtilpums (kub.m.): 9443
12. Būves kopējā platība (kv.m.): 2277.2
13. Būves lietderīgā platība (kv.m.): 1708.5

13.1. Dzīvokļu platība (kv.m.): 190.8
 13.2. Nedzīvojamo telpu platība (kv.m.): 1517.7

14. Telpu grupu skaits būvē: 18

15. Dzīvokļu skaits būvē: 2

INFORMĀCIJA PAR TELPU GRUPU

1. Telpu grupas nosaukums: Neapdzīvojamās telpas
 2. Telpu grupas numurs būvē: 607
 3. Telpu grupas izmantošanas veids: 1220 Biroja telpu grupa
 5. Telpu skaits telpu grupā: 29
 6. Telpu grupas novietojums būvē:
 6.1. Augstākā stāva numurs: 2
 6.2. Zemākā stāva numurs: 2
 7. Telpu grupas kopējā platība (kv.m.): 466.3
 8. Telpu grupas vidējais augstums (m.): 3.15
 9. Telpu grupas labiekārtojums:
 9. 1. Centrālā apkure
 9. 1. Centrālā apkure
 9. 5. Aukstā ūdens apgāde
 9. 8. Kanalizācija
 9. 9. Tualetes telpa 3
 11. Apsekošanas datums: 06/04/1998
 12. Patvaļīgās būvniecības pazīmes: - Nav

TELPU GRUPAS EKSPLIKĀCIJA

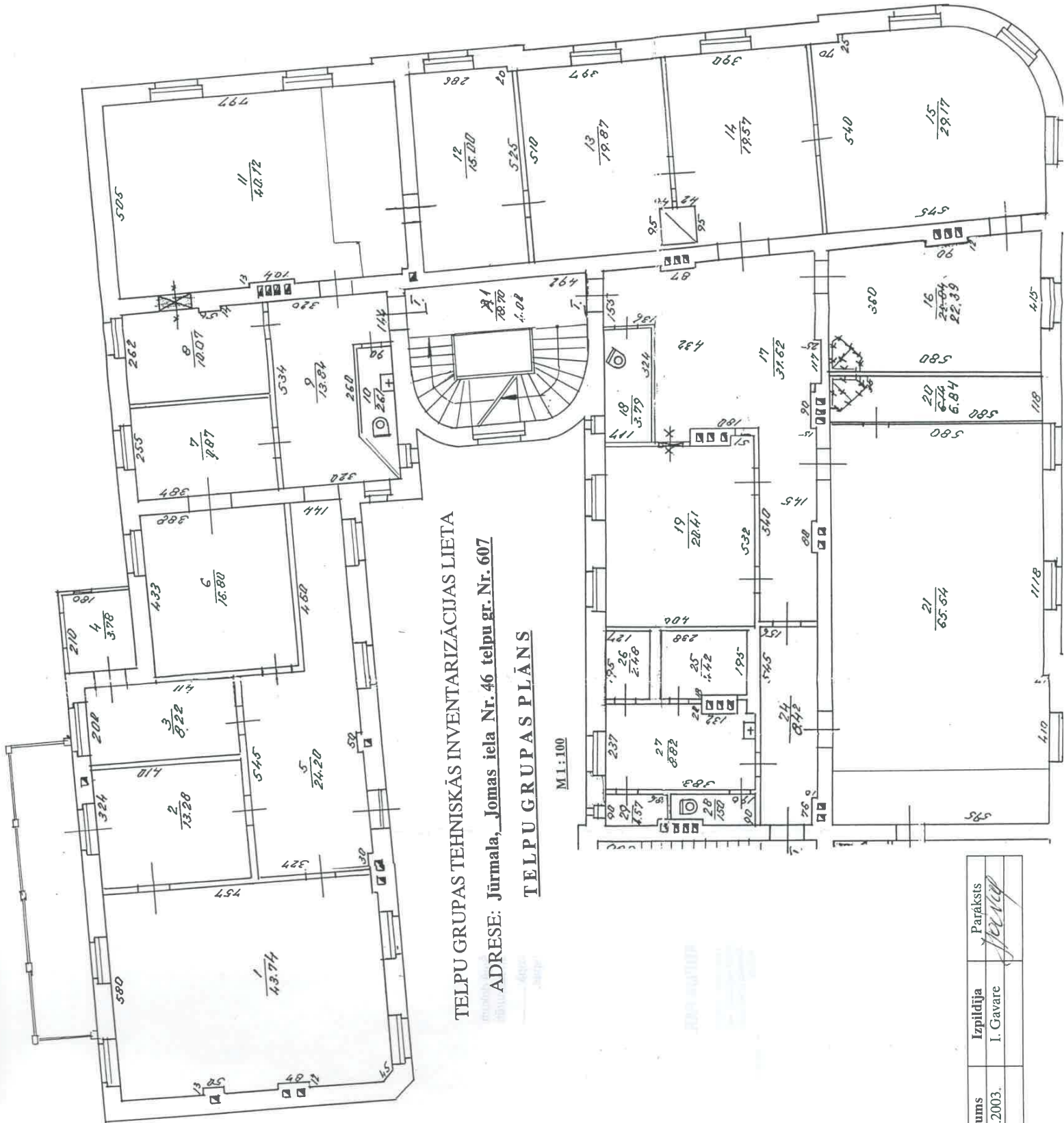
Dzīvokļa kopējā platība (kv.m.): 466.3

Nedzīvojamo telpu kopējā platība (kv.m.): 466.3

Nedzīvojamo iekštelpu platība (kv.m.): 466.3

Telpas numurs	Stāvs	Telpas nosaukums	Telpas veids	Telpas platība (kv.m.)	Telpas augstums (m)	Patvaļīgās būvniecības pazīme
1	2	Tiesas zāle	Nedzīvojamā iekštelpa	43.7	3.2	
2	2	Kabinets	Nedzīvojamā iekštelpa	13.3	3.2	
3	2	Kabinets	Nedzīvojamā iekštelpa	8.2	3.2	
4	2	Kabinets	Nedzīvojamā iekštelpa	3.8	3.2	
5	2	Gaitenis	Nedzīvojamā iekštelpa	24.2	3.2	

Telpas numurs	Stavs	Telpas nosaukums	Telpas veids	Telpas platība (kv.m.)	Telpas augstums (m)	Patvaļīgās būvniecības pazīme
6	2	Tiesas zāle	Nedzīvojamā iekštelpa	16.8	3.2	
7	2	Kabinets	Nedzīvojamā iekštelpa	9.9	3.2	
8	2	Kabinets	Nedzīvojamā iekštelpa	10.1	3.2	
9	2	Gaitenis	Nedzīvojamā iekštelpa	13.8	3.2	
10	2	Tualete	Nedzīvojamā iekštelpa	2.6	3.2	
11	2	Tiesas zāle	Nedzīvojamā iekštelpa	40.1	3.2	
12	2	Kabinets	Nedzīvojamā iekštelpa	15	3.2	
13	2	Kabinets	Nedzīvojamā iekštelpa	19.9	3.2	
14	2	Kabinets	Nedzīvojamā iekštelpa	19.6	3.2	
15	2	Kabinets	Nedzīvojamā iekštelpa	29.2	3.2	
16	2	Tiesas zāle	Nedzīvojamā iekštelpa	22.4	3.2	
17	2	Gaitenis	Nedzīvojamā iekštelpa	31.6	3.2	
18	2	Tualete	Nedzīvojamā iekštelpa	3.8	3.2	
19	2	Arhīvs	Nedzīvojamā iekštelpa	20.4	3.2	
20	2	Arhīvs	Nedzīvojamā iekštelpa	6.8	3.2	
21	2	Tiesas zāle	Nedzīvojamā iekštelpa	65.6	3.2	
22	2	Kabinets	Nedzīvojamā iekštelpa	13.7	3.2	
23	2	Pieliekamais	Nedzīvojamā iekštelpa	4.6	3.2	
24	2	Gaitenis	Nedzīvojamā iekštelpa	8.4	3.2	
25	2	Kamera	Nedzīvojamā iekštelpa	4.4	3.2	
26	2	Kamera	Nedzīvojamā iekštelpa	2.5	3.2	
27	2	Konvoja telpa	Nedzīvojamā iekštelpa	8.8	2.75	
28	2	Tualete	Nedzīvojamā iekštelpa	1.5	2.75	
29	2	Pieliekamais	Nedzīvojamā iekštelpa	1.6	2.75	



TEĻU GRUPAS TEHNISKĀS INVENTARIZĀCIJAS LIETA

ADRESE: Jūrmala, Jomas iela Nr.46 telpu gr. Nr. 607

TEĻU GRUPAS PLĀNS

M 1:100

Datums	Izpildītāja	Paraksts
31.03.2003.	I. Gavare	<i>[Signature]</i>

LR VZD LIELRĪGAS REĢIONĀLĀ NODAĻA
ARHĪVAM

TELPU GRUPAS
TEHNISKĀS INVENTARIZĀCIJAS LIETA

Numurs: 13000094101001608-01

Lapu skaits: 5

TELPU GRUPAS KADASTRA APZĪMĒJUMS

13000094101001608

Biroja telpu grupa

(Telpu grupas nosaukums)

ADRESE:

Jūrmala
Jomas iela 46

Tehniskās inventarizācijas darbu izpildītāji:

Ingrīda Gavare

Izpildes datums: 14/05/2003

Tehniskās inventarizācijas darbu pārbaudītājs:

Anda Tauriņa

Pārbaudes datums: 14/05/2003



INFORMĀCIJA PAR PASŪTĪJUMU

1. Tehniskās inventarizācijas lietas numurs: 13000094101001608-01
2. Telpu grupas nosaukums: Biroja telpu grupa
3. Telpu grupas kadastra apzīmējums: 13000094101001608
4. Telpu grupas adrese: ,Jūrmala,Jomas iela 46
5. Būves pēdējās apsekošanas datums: 06/04/1998
6. Tehniskās inventarizācijas pasūtītāji: BO VAS "Tiesu namu aģentūra"
7. Pasūtījuma pieņemšanas datums: 27/01/2003
8. Tehniskās inventarizācijas darbu izpildītāji: Ingrīda Gavare
9. Izpildes datums: 14/05/2003
10. Tehniskās inventarizācijas darbu pārbaudītājs: Anda Tauriņa
11. Pārbaudes datums: 14/05/2003
12. Iesniegtie dokumenti:
Pasūtījuma pieteikums
Nr. 116/2-13 27/01/2003 VZD Lielrīgas reģionālās nodaļas Jūrmalas NĪV Sektors
13. Tehniskās inventarizācijas veids: Telpu grupas pilna atkārtotā tehniskā inventarizācija
14. Apsekošanas datums: 06/04/1998
15. Pasūtījuma izpildes termiņš (d.d.): 22
16. Pasūtījuma pieņēmējs: Veronika Trautmane

INFORMĀCIJA PAR BŪVI

1. Būves kadastra apzīmējums: 13000094101001
2. Būves galvenais izmantošanas veids: 1122 Triju vai vairāku dzīvokļu mājas
3. Būves tips: 11220105 3 - 4 stāvu ķieģeļu mājas
4. Būves kapitalitātes grupa: I grupa
5. Būves ārsienu materiāls: 01 Ķieģeļu mūris
6. Būves stāvu skaits:
 - 6.1. Virszemes: 4
 - 6.2. Pazemes: 1
7. Eksploatācijas uzsākšanas gads: 1914
9. Būves fiziskais nolietojums (%): 45
10. Būves apbūves laukums (kv.m.): 782.6
11. Būvtilpums (kub.m.): 9443
12. Būves kopējā platība (kv.m.): 2295.5
13. Būves lietderīgā platība (kv.m.): 1726.8

- 13.1. Dzīvokļu platība (kv.m.): 288.9
 13.2. Nedzīvojamo telpu platība (kv.m.): 1428.5
 14. Telpu grupu skaits būvē: 18
 15. Dzīvokļu skaits būvē: 3

INFORMĀCIJA PAR TELPU GRUPU

1. Telpu grupas nosaukums: Biroja telpu grupa
 2. Telpu grupas numurs būvē: 608
 3. Telpu grupas izmantošanas veids: 1220 Biroja telpu grupa
 5. Telpu skaits telpu grupā: 9
 6. Telpu grupas novietojums būvē:
 6.1. Augstākā stāva numurs: 3
 6.2. Zemākā stāva numurs: 3
 7. Telpu grupas kopējā platība (kv.m.): 101.9
 8. Telpu grupas vidējais augstums (m.): 2.9
 9. Telpu grupas labiekārtojums:
 9. 1. Centrālā apkure
 9. 5. Aukstā ūdens apgāde
 9. 8. Kanalizācija
 9. 9. Tualetes telpa 1
 11. Apsekošanas datums: 06/04/1998
 12. Patvaļīgās būvniecības pazīmes: - Nav

TELPU GRUPAS EKSPLIKĀCIJA

- Dzīvokļa kopējā platība (kv.m.): 101.9
 Nedzīvojamo telpu kopējā platība (kv.m.): 101.9
 Nedzīvojamo iekštelpu platība (kv.m.): 101.9

Telpas numurs	Stāvs	Telpas nosaukums	Telpas veids	Telpas platība (kv.m.)	Telpas augstums (m)	Patvaļīgās būvniecības pazīme
1	3	Tiesu izpild. kabinets	Nedzīvojamā iekštelpa	19.6	2.9	
2	3	Tiesu izpild. kabinets	Nedzīvojamā iekštelpa	25.6	2.9	
3	3	Arhīvs	Nedzīvojamā iekštelpa	24.5	2.9	
4	3	Arhīvs	Nedzīvojamā iekštelpa	2.9	2.9	
5	3	Gaitenis	Nedzīvojamā iekštelpa	7.5	2.9	
6	3	Tualete	Nedzīvojamā iekštelpa	1.4	2.9	

Telpas numurs	Stāvs	Telpas nosaukums	Telpas veids	Telpas platība (kv.m.)	Telpas augstums (m)	Patvaļīgās būvniecības pazīme
7	3	Pieliekamais	Nedzīvojamā iekštelpa	1.5	2.9	
8	3	Kabinets	Nedzīvojamā iekštelpa	9.6	2.9	
9	3	Kabinets	Nedzīvojamā iekštelpa	9.3	2.9	

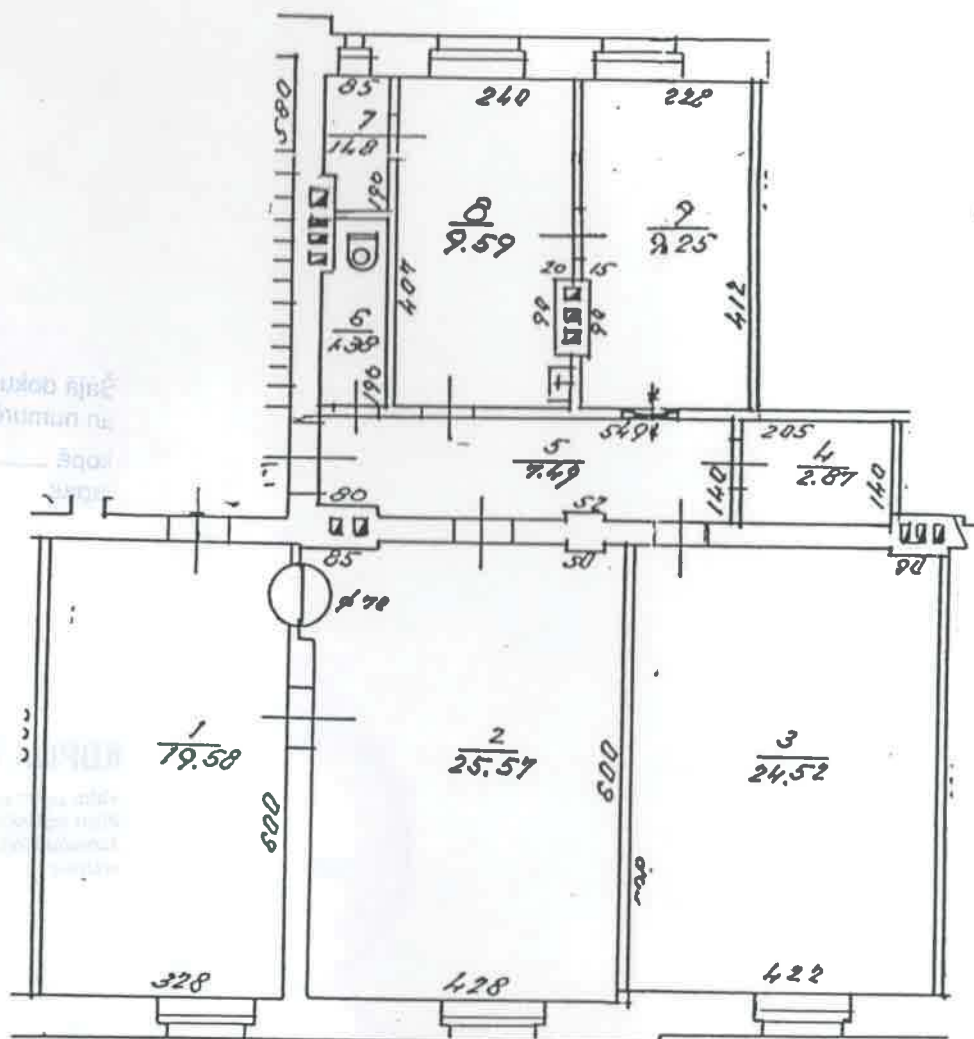
5

TELPU GRUPAS TEHNISKĀS INVENTARIZĀCIJAS LIETA

ADRESE: Jūrmala, Jomas iela Nr. 46 telpu gr. Nr. 608

TELPU GRUPAS PLĀNS

M1:100



Datums	Izpildija	Paraksts
14/05/2003	I. Gavare	<i>I. Gavare</i>

LR VZD LIELRĪGAS REĢIONĀLĀ NODAĻA

ARHĪVAM

TELPU GRUPAS
TEHNISKĀS INVENTARIZĀCIJAS LIETANumurs: 13000094101001609-01Lapu skaits: 4

TELPU GRUPAS KADASTRA APZĪMĒJUMS

13000094101001609Biroja telpu grupa

(Telpu grupas nosaukums)

ADRESE:

Jūrmala
Jomas iela 46

Tehniskās inventarizācijas darbu izpildītāji:

Valentīna Cīrule

Izpildes datums: 28/04/2003

Tehniskās inventarizācijas darbu pārbaudītājs:

Anda Tauriņa

Pārbaudes datums: 28/04/2003



INFORMĀCIJA PAR PASŪTĪJUMU

1. Tehniskās inventarizācijas lietas numurs: 13000094101001609-01
2. Telpu grupas nosaukums: Biroja telpu grupa
3. Telpu grupas kadastra apzīmējums: 13000094101001609
4. Telpu grupas adrese: Jūrmala, Jomas iela 46
5. Būves pēdējās apsekošanas datums: 06/04/1998
6. Tehniskās inventarizācijas pasūtītāji: Jūrmalas zvērināto advokātu birojs
7. Pasūtījuma pieņemšanas datums: 03/10/2002
8. Tehniskās inventarizācijas darbu izpildītāji: Valentīna Cīrule
9. Izpildes datums: 28/04/2003
10. Tehniskās inventarizācijas darbu pārbaudītājs: Anda Tauriņa
11. Pārbaudes datums: 28/04/2003
12. Iesniegtie dokumenti:
Pasūtījuma pieteikums
Nr. 1101/1-13 03/10/2002 VZD Lielrīgas reģionālās nodaļas Jūrmalas NĪV Sektors
13. Tehniskās inventarizācijas veids: Telpu grupas pilna atkārtotā tehniskā inventarizācija
14. Apsekošanas datums: 06/04/1998
15. Pasūtījuma izpildes termiņš (d.d.): 22
16. Pasūtījuma pieņēmējs: Veronika Trautmane

INFORMĀCIJA PAR BŪVI

1. Būves kadastra apzīmējums: 13000094101001
2. Būves galvenais izmantošanas veids: 1122 Triju vai vairāku dzīvokļu mājas
3. Būves tips: 11220105 3 - 4 stāvu ķieģeļu mājas
4. Būves kapitalitātes grupa: I grupa
5. Būves ārsienu materiāls: 01 Ķieģeļu mūris
6. Būves stāvu skaits:
 - 6.1. Virszemes: 4
 - 6.2. Pazemes: 1
7. Eksploatācijas uzsākšanas gads: 1914
9. Būves fiziskais nolietojums (%): 45
10. Būves apbūves laukums (kv.m.): 782.6
11. Būvtilpums (kub.m.): 9443
12. Būves kopējā platība (kv.m.): 2295.5
13. Būves lietderīgā platība (kv.m.): 1726.8

- 13.1. Dzīvokļu platība (kv.m.): 288.9
 13.2. Nedzīvojamo telpu platība (kv.m.): 1428.5
 14. Telpu grupu skaits būvē: 18
 15. Dzīvokļu skaits būvē: 3

INFORMĀCIJA PAR TELPU GRUPU

1. Telpu grupas nosaukums: Biroja telpu grupa
 2. Telpu grupas numurs būvē: 609
 3. Telpu grupas izmantošanas veids: 1220 Biroja telpu grupa
 5. Telpu skaits telpu grupā: 5
 6. Telpu grupas novietojums būvē:
 6.1. Augstākā stāva numurs: 3
 6.2. Zemākā stāva numurs: 3
 7. Telpu grupas kopējā platība (kv.m.): 78.8
 8. Telpu grupas vidējais augstums (m.): 2.9
 9. Telpu grupas labiekārtojums:
 9. 1. Centrālā apkure
 9. 4. Elektroapgāde
 11. Apsekošanas datums: 06/04/1998
 12. Patvaļīgās būvniecības pazīmes: - Nav

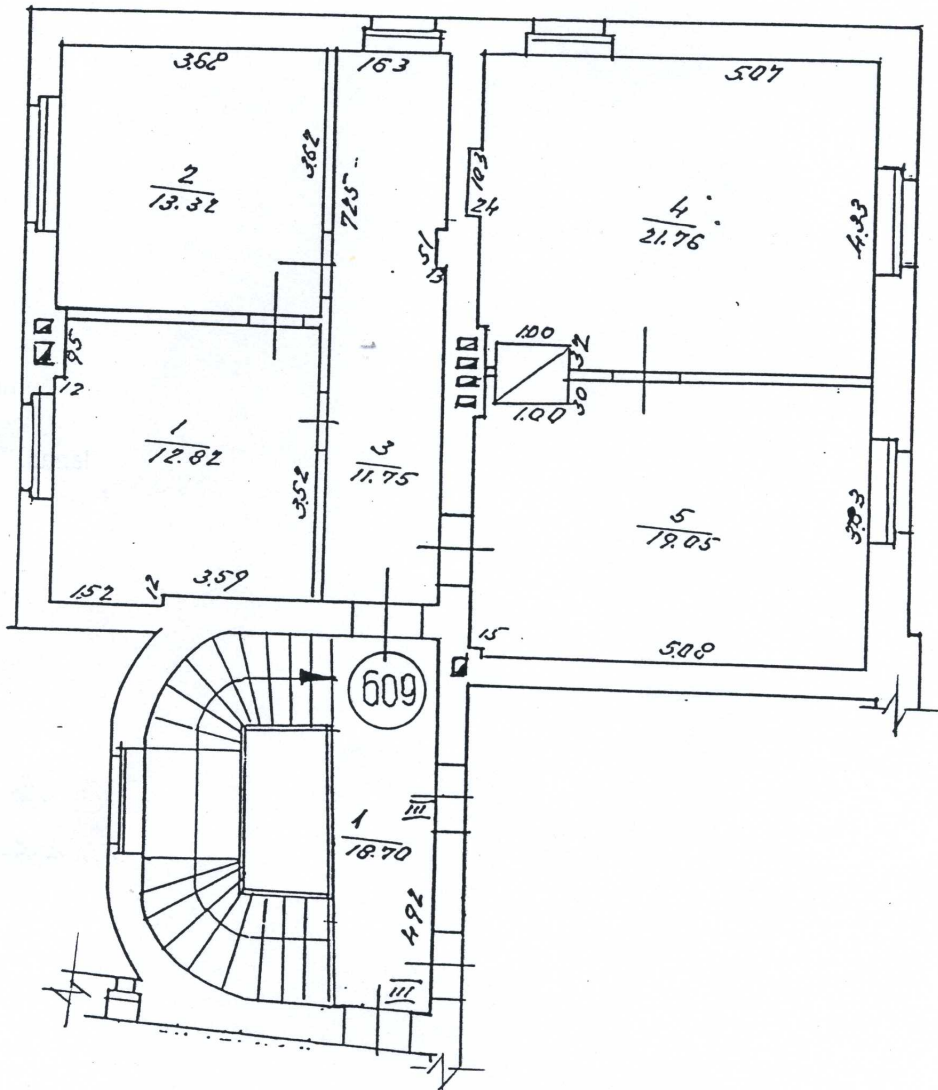
TELPU GRUPAS EKSPLIKĀCIJA

- Dzīvokļa kopējā platība (kv.m.): 78.8
 Nedzīvojamo telpu kopējā platība (kv.m.): 78.8
 Nedzīvojamo iekštelpu platība (kv.m.): 78.8

Telpas numurs	Stāvs	Telpas nosaukums	Telpas veids	Telpas platība (kv.m.)	Telpas augstums (m)	Patvaļīgās būvniecības pazīme
1	3	Kabinets	Nedzīvojamā iekštelpa	12.8	2.9	
2	3	Kabinets	Nedzīvojamā iekštelpa	13.3	2.9	
3	3	Gaitenis	Nedzīvojamā iekštelpa	11.8	2.9	
4	3	Kabinets	Nedzīvojamā iekštelpa	21.8	2.9	
5	3	Kabinets	Nedzīvojamā iekštelpa	19.1	2.9	

TELPU GRUPAS PLĀNS

M 1 : 100



KOPIJA PAREIZA

Valsts zemes dienesta
 Rīgas reģionālās nodaļas
 Jūrmalas biroja arhīva glabātavas
 vecākā arhīviste

D. Krūmiņa

Jūrmalā, 2013. gada 27. augustā

Datums	Izpildīja	Paraksts
28.04.2003.	V. Cīrule	<i>[Signature]</i>

LR VZD LIELRĪGAS REĢIONĀLĀ NODAĻA
ARHĪVAM

TEĻPU GRUPAS
TEHNISKĀS INVENTARIZĀCIJAS LIETA

Numurs: 13000094101001610-01

Lapu skaits: 5

TEĻPU GRUPAS KADASTRA APZĪMĒJUMS

13000094101001610

Neapdzīvojamās telpas

(Telpu grupas nosaukums)

ADRESE:

Jūrmala
Jomas iela 46

Tehniskās inventarizācijas darbu izpildītāji:

Ingrīda Gavare

Izpildes datums: 04/02/2003

Tehniskās inventarizācijas darbu pārbaudītājs:

Anda Tauriņa

Pārbaudes datums: 04/02/2003



INFORMĀCIJA PAR PASŪTĪJUMU .

1. Tehniskās inventarizācijas lietas numurs: 13000094101001610-01
2. Telpu grupas nosaukums: Neapdzīvojamās telpas
3. Telpu grupas kadastra apzīmējums: 13000094101001610
4. Telpu grupas adrese: ,Jūrmala,Jomas iela 46
5. Būves pēdējās apsekošanas datums: 06/04/1998
6. Tehniskās inventarizācijas pasūtītāji: BO VAS "Tiesu namu aģentūra"
7. Pasūtījuma pieņemšanas datums: 27/01/2003
8. Tehniskās inventarizācijas darbu izpildītāji: Ingrīda Gavare
9. Izpildes datums: 04/02/2003
10. Tehniskās inventarizācijas darbu pārbaudītājs: Anda Tauriņa
11. Pārbaudes datums: 04/02/2003
12. Iesniegtie dokumenti:
Pasūtījuma pieteikums
Nr. 117/2-13 27/01/2003 VZD Lielrīgas reģionālās nodaļas Jūrmalas NĪV Sektors
13. Tehniskās inventarizācijas veids: Telpu grupas pilna atkārtotā tehniskā inventarizācija
14. Apsekošanas datums: 06/04/1998
15. Pasūtījuma izpildes termiņš (d.d.): 22
16. Pasūtījuma pieņēmējs: Veronika Trautmane

INFORMĀCIJA PAR BŪVI

1. Būves kadastra apzīmējums: 13000094101001
2. Būves galvenais izmantošanas veids: 1121 Divu dzīvokļu mājas
3. Būves tips: 11210210 3 stāvu mūra - koka mājas
4. Būves kapitalitātes grupa: I grupa
5. Būves ārsienu materiāls: 01 Ķieģeļu mūris
6. Būves stāvu skaits:
 - 6.1. Virszemes: 4
 - 6.2. Pazemes: 1
7. Eksploatācijas uzsākšanas gads: 1914
9. Būves fiziskais nolietojums (%): 45
10. Būves apbūves laukums (kv.m.): 782.6
11. Būvtilpums (kub.m.): 9443
12. Būves kopējā platība (kv.m.): 2277.2
13. Būves lietderīgā platība (kv.m.): 1708.5

- 13.1. Dzīvokļu platība (kv.m.): 190.8
 13.2. Nedzīvojamo telpu platība (kv.m.): 1517.7
 14. Telpu grupu skaits būvē: 18
 15. Dzīvokļu skaits būvē: 2

INFORMĀCIJA PAR TELPU GRUPU

1. Telpu grupas nosaukums: Neapdzīvojamās telpas
 2. Telpu grupas numurs būvē: 610
 3. Telpu grupas izmantošanas veids: 1220 Biroja telpu grupa
 5. Telpu skaits telpu grupā: 13
 6. Telpu grupas novietojums būvē:
 6.1. Augstākā stāva numurs: 3
 6.2. Zemākā stāva numurs: 3
 7. Telpu grupas kopējā platība (kv.m.): 183.3
 8. Telpu grupas vidējais augstums (m.): 2.9
 9. Telpu grupas labiekārtojums:
 9. 1. Centrālā apkure
 9. 4. Elektroapgāde
 9. 5. Aukstā ūdens apgāde
 9. 8. Kanalizācija
 9. 9. Tualetes telpa 1
 11. Apsekošanas datums: 06/04/1998
 12. Patvaļīgās būvniecības pazīmes: - Nav

TELPU GRUPAS EKSPLIKĀCIJA

- Dzīvokļa kopējā platība (kv.m.): 183.3
 Nedzīvojamo telpu kopējā platība (kv.m.): 183.3
 Nedzīvojamo iekštelpu platība (kv.m.): 183.3

Telpas numurs	Stāvs	Telpas nosaukums	Telpas veids	Telpas platība (kv.m.)	Telpas augstums (m)	Patvaļīgās būvniecības pazīme
1	3	Kabinets	Nedzīvojamā iekštelpa	17.2	2.9	
2	3	Kabinets	Nedzīvojamā iekštelpa	19.4	2.9	
3	3	Kabinets	Nedzīvojamā iekštelpa	19.3	2.9	
4	3	Kabinets	Nedzīvojamā iekštelpa	30.2	2.9	
5	3	Kabinets	Nedzīvojamā iekštelpa	23.2	2.9	

Telpas numurs	Stāvs	Telpas nosaukums	Telpas veids	Telpas platība (kv.m.)	Telpas augstums (m)	Patvaļīgās būvniecības pazīme
6	3	Kabinets	Nedzīvojamā iekštelpa	23.2	2.9	
7	3	Pieliekamais	Nedzīvojamā iekštelpa	1	2.9	
8	3	Gaitenis	Nedzīvojamā iekštelpa	23.7	2.9	
9	3	Priekštelpa	Nedzīvojamā iekštelpa	1.6	2.9	
10	3	Tualete	Nedzīvojamā iekštelpa	1.5	2.9	
11	3	Arhīvs	Nedzīvojamā iekštelpa	8.1	2.9	
12	3	Kabinets	Nedzīvojamā iekštelpa	11.1	2.9	
13	3	Priekštelpa	Nedzīvojamā iekštelpa	3.8	2.9	

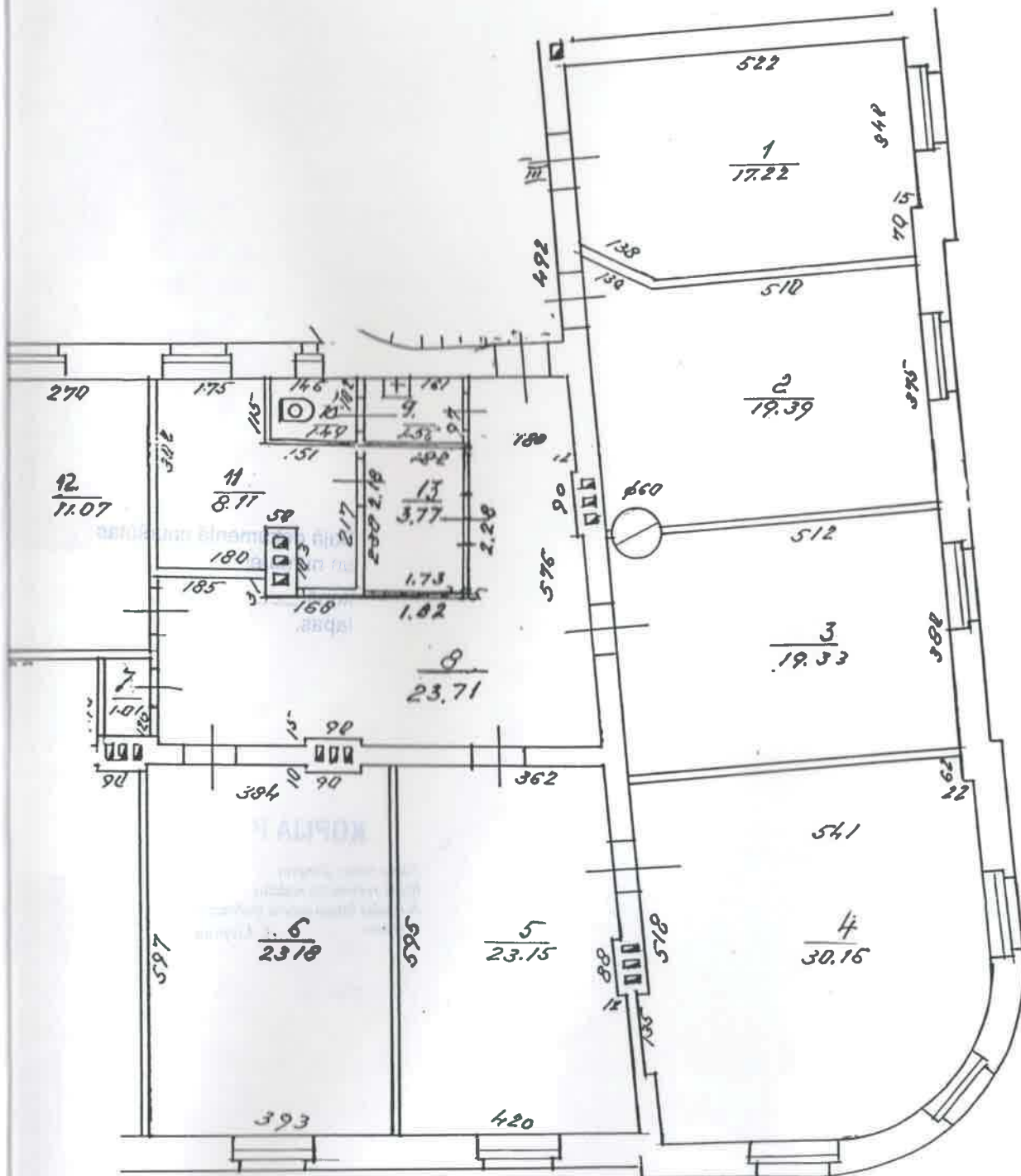
5

TELPU GRUPAS TEHNISKĀS INVENTARIZĀCIJAS LIETA

ADRESE: Jūrmala, Jomas iela Nr. 46 telpu gr. Nr. 610

TELPU GRUPAS PLĀNS

M 1:100



Datums	Izpildija	Paraksts
31.03.2003.	I. Gavare	<i>I. Gavare</i>